



3^{ème} Rencontre Nationale de l'Organique

IDEAL Connaissances

24 mars 2010



LA COMMUNAUTE DE COMMUNES DU VAL VERT DU CLAIN

ou

**Une maîtrise et une vision globale
dans la gestion des déchets.**



C.C. VAL VERT DU CLAIN

- **6 COMMUNES :**

↪ BEAUMONT, DISSAY, JAUNAY-CLAN, MARIGNY
BRIZAY, St CYR, St GEORGES les BAILLARGEAUX.

↪ 16000 habitants

- **COMPÉTENCE DECHETS**

ORGANISÉ AUTOUR D'UN SITE:

LE PÔLE ENVIRONNEMENT DES MILLAS



LES MILLAS



Les Millas

Route de Dissay
86130
Saint-Georges-les-Baillargeaux

Tél : 05 49 62 03 03
Fax : 05 49 88 40 69
e-mail : millas@free.fr

LES MILLAS

SELON PROJET DE RÉAMENAGEMENT DE L'INH





UNITE MOBILE DE CENTRIFUGATION DES BOUES

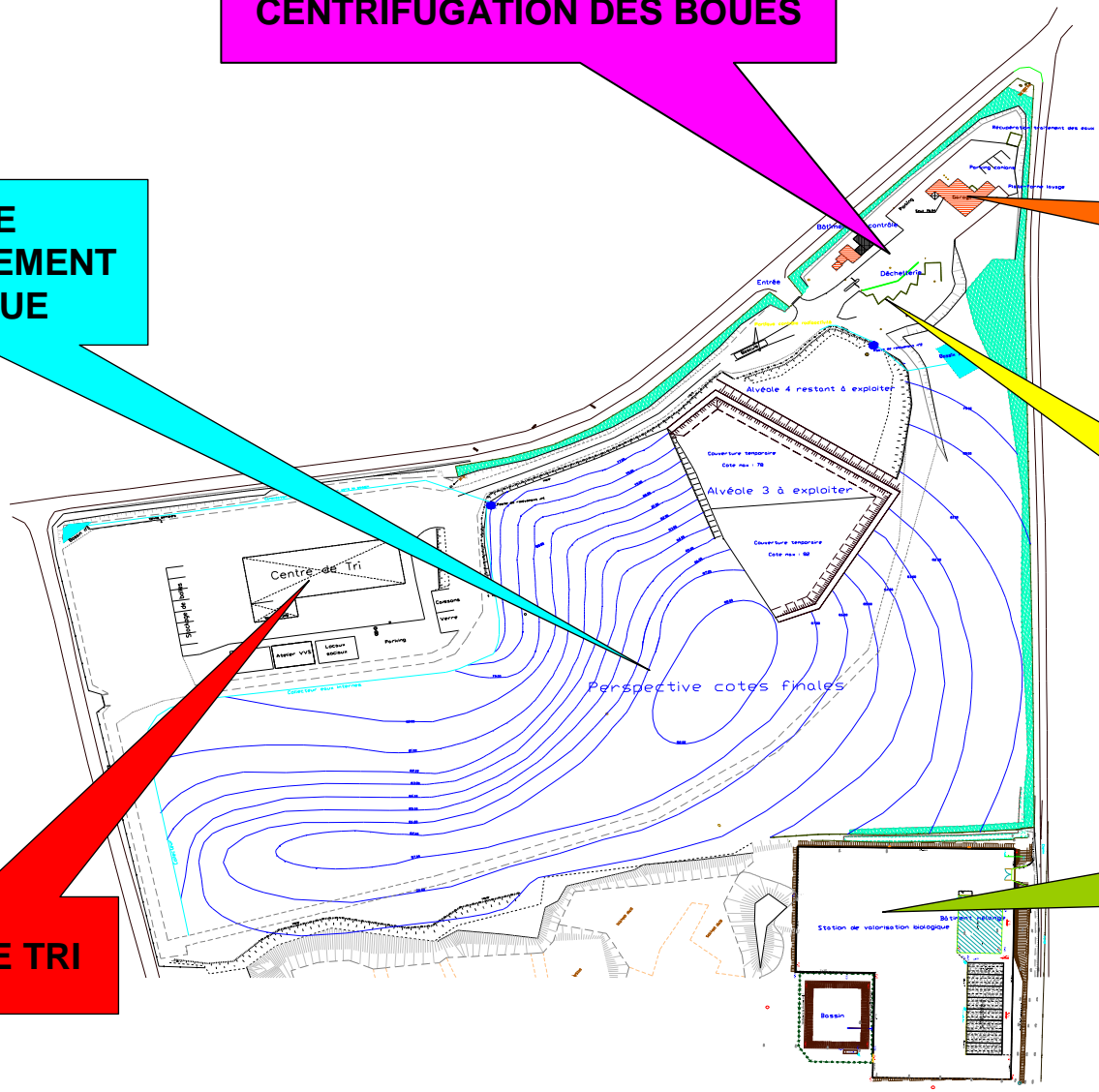
CENTRE D'ENFOUISSEMENT TECHNIQUE

SERVICE DE COLLECTE

DECHETTERIE

CENTRE DE TRI

STATION DE VALORISATION BIOLOGIQUE





LA CENTRIFUGEUSE DE BOUES



- Investissement dans une unité mobile afin de permettre de desservir l'ensemble des stations de la Communauté de Communes.
- Traitement de 10 à 20 m³ /h selon la nature des boues.
- Cécité obtenue selon les boues de 18 à 25.
- Phase indispensable et préliminaire à la valorisation des boues sous forme de compost.





LA STATION DE VALORISATION BIOLOGIQUE



- *Construction en 2003, avec le soutien de l'Ademe, l'Agence de l'eau, le Conseil Général, la Région.*
- *16000 m² de plateforme en enrobée*
- *768 m² de bioréacteurs, pour la dégradation accélérée, divisés en 8 zones.*
- *Capacité de la station : 10000 t/an de déchets organiques à composter.*



LA STATION DE VALORISATION BIOLOGIQUE





LA STATION DE VALORISATION BIOLOGIQUE





LA STATION DE VALORISATION BIOLOGIQUE





LA STATION DE VALORISATION BIOLOGIQUE

- **Grands principes de fonctionnement**
 - ↪ Dès le départ, volonté d'obtenir un produit conforme à la norme NFU 44-095.
 - ↪ 2 productions distinctes avec ou sans mélange de déchets verts et boues selon les normes NFU 44/051 ou 095.
 - ↪ Contrôles et suivi rigoureux des entrants pour garantir la traçabilité des produits.
 - ↪ Confinement de la zone de fermentation
 - ↪ Zéro rejet d'effluent liquide pollué



LA STATION DE VALORISATION BIOLOGIQUE

- **Grands principes de fonctionnement (suite)**

- ↪ **Maîtrise des effluents gazeux.**
- ↪ **Contrôles produits réalisés intégralement par un laboratoire agréé par le Ministère de l'agriculture et accrédité par le Cofrac (SAS).**
- ↪ **Volonté de transparence en s'appuyant sur un organisme certificateur indépendant proche du milieu agricole (Qualité France filiale de Bureau Véritas).**



LA STATION DE VALORISATION BIOLOGIQUE



- **Nos points forts:**

- ↳ **Contrôles**

- ↳ **Transparence**

- ↳ **Traçabilité**

- ↳ **Qualité**



LA STATION DE VALORISATION BIOLOGIQUE



COMPO - matic 2001

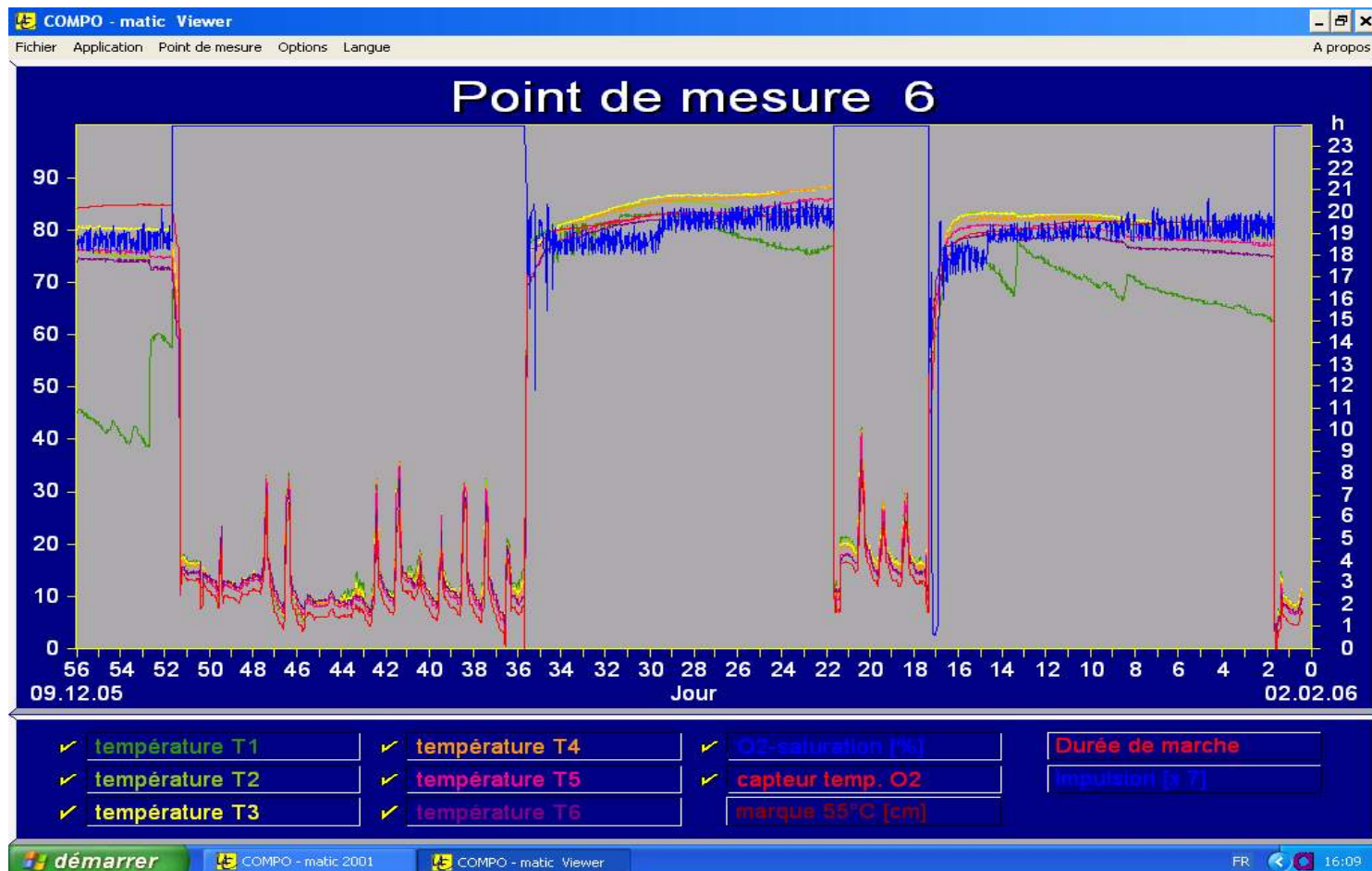
Fichier Point De Mesure Options Langue Aide

point de mesure: 3 4 / 7 060202.XLS	capteur temp. O2 80	marque 55°C (cm) 0	O2 saturation 84 saturation max.: 100 %						
profil de température <table border="1"><tr><td>79</td><td>81</td><td>80</td><td>78</td><td>80</td><td>78 °C</td></tr></table>			79	81	80	78	80	78 °C	Aérateur Arrêt Statut de l'aérateur 105 Impulsion 03:27:33 Durée de marche
79	81	80	78	80	78 °C				
Fonctionnement 08:53:48 O2-Temp-Régulation 08:30:00									

démarrer COMPO - matic 2001 COMPO - matic Viewer FR 08:53



LA STATION DE VALORISATION BIOLOGIQUE





LA STATION DE VALORISATION BIOLOGIQUE

- Contrôles:

- ↪ **EN AMONT**, pour garantir la conformité du produit entrant
- ↪ **PENDANT**, pour garantir le processus de dégradation et de maturation du produit
- ↪ **EN AVAL**, pour garantir la qualité et la conformité du produit sortant



LA STATION DE VALORISATION BIOLOGIQUE



- Transparence:

↪ **Sur l'origine du produit**

↪ **Sur le processus de fabrication**



LA STATION DE VALORISATION BIOLOGIQUE



- *Traçabilité:*

- ↪ **Renforce la notion de confiance et de sécurité**
- ↪ **Savoir, avec un lot de commercialisation, remonter jusqu'au producteur.**



LA STATION DE VALORISATION BIOLOGIQUE



- Qualité:

- ↪ Hygiénisation garantie.
- ↪ Longue période de maturation avant criblage permettant la restructuration bactériologique du produit.
- ↪ Granulométrie étudiée selon les attentes des consommateurs.

(vrac 0/30 ou 0/20 ou sac 0/10)



LA STATION DE VALORISATION BIOLOGIQUE



- Qualité (suite):

Se donner le temps d'avoir un produit fini:

- ↻ La dégradation accélérée = 6 semaines
- ↻ La maturation = 2 à 3 mois
- ↻ La stabilisation (après criblage) = 2 mois
(temps nécessaire aux résultats d'analyses)

***Soit environ 6 mois pour obtenir un
compost commercialisable.***



LA STATION DE VALORISATION BIOLOGIQUE



Bilan:

- ↪ Début production mai 2004
- ↪ Certification NFU 44-095 obtenue en décembre 2004 (1ère plateforme du département)
- ↪ Certification NFU 44-051
- ↪ 100% de la production Normée
- ↪ Engagement environnemental fort sur la gestion globale de la station (pas de nuisance)
- ↪ Communication développée autour du produit valorisé comme un amendement et non plus un déchet.



LA STATION DE VALORISATION BIOLOGIQUE

- *Quelques chiffres (2009)*

- ↻ 7000 T de déchets verts
- ↻ 3000 T de boues
- ↻ 3000 T de compost vendu (vente sur réservation)



LA STATION DE VALORISATION BIOLOGIQUE

- *La vente*

↗ *Agriculture*

↗ *Viticulture*

↗ *Communes*

↗ *Paysagistes*

↗ *Particuliers (vrac et sacs)*



LE SAC





LE VRAC





LA COMMERCIALISATION DU COMPOST NFU 44-095



● Points positifs

- A notre avis, le compostage est une filière pérenne et participe à la notion de développement durable.
- Pas besoin de plan d'épandage, exit la notion de déchet.
- Permet de trouver un exutoire au gisement de plus en plus important des déchets verts.



LA COMMERCIALISATION DU COMPOST NFU 44-095



- **Points positifs (suite)**

- Apports durables pour les terres (humus)
- Favorise la rétention d'eau dans les sols
- Très bons retours d'expériences des utilisateurs



LA COMMERCIALISATION DU COMPOST NFU 44-095



● Points négatifs

- Les cahiers des charges des donneurs d'ordres de l'agro-alimentaire refusent les cultures à partir des champs ayant contenu des boues.
- Malgré la nouvelle norme NFU 44-095, ce compost est encore considéré comme un déchet.



L'AVENIR DU COMPOST NFU 44-095



Qualité et transparence :

Ces deux notions doivent permettre de faire évoluer les mentalités afin de permettre au monde agricole d'utiliser ce compost normé qui pérennisera la filière boues et lui donnera ses lettres de noblesse.

